



# Wandel-fietstocht Greenportbikeway 8 juli 2018

**GROENLINKS**  
WIE SCHOEËN ÔS VENLO IS

GroenLinks Venlo e.o. nodigt u uit voor een wandel-fietstocht “met de wind in de rug” over en rond de Greenport Bikeway

Vertrek : 11.00uur (tot ongeveer 14.00 uur)

Plaats van vertrek : Museumplein, voor het Limburgs Museum

Voor de tweede keer hebben we een fietstocht in plaats van een wandeling georganiseerd. Dit keer naar de Greenport Bikeway en omgeving. We zullen op enkele plekken ook een stukje lopen, in ieder geval bij de sinds enkele jaren fraai meanderende Everlosebeek.

Aanleiding om dit gebied te bezoeken zijn de perikelen rond het windmolenpark dat langs de spoorlijn naar Eindhoven is gepland. Er speelt daar veel meer. Het gebied is sterk veranderd sinds begin jaren '90 het industrieterrein Tradeport West aangelegd werd. Inmiddels is er een groot vooral logistiek en agrarisch-industrieel gebied ontstaan. Dit heeft allerlei verschillende namen zoals Tradeports Venlo, Greenport Venlo, Klavertje 4.

Behalve bedrijvigheid is als aanvulling/inpassing/compensatie een landschapsplan opgesteld als onderdeel van de gehele ontwikkeling van het gebied. Dit is al deels gerealiseerd. Het vroegere veelal agrarische landschap is al vrijwel weggevaagd. In en rond het gebied wordt groen aangelegd, deels in het industriegebied (“werklandschap”), deels als versterking en aanvulling van bestaande natuur zoals in de Zaar en op de Blerickse/Krayelheide.

De laatste maanden heeft de geplande windmolenpark veel stof doen opwaaien. We kunnen kijken in waar en in wat voor gebied deze molens gepland zijn. Wat is er allemaal nog meer te zien in dit werklandschap en de groene omgeving.

Jos Hoogveld (06-36145422) is op verschillende manieren betrokken geweest bij bovengeschetste ontwikkelingen en al lang betrokken bij natuur en landschap tussen Grubbenvorst en Venlo. Hij zal de tocht begeleiden en ter plaatse verder toelichting geven.



*Nieuwe logistieke kolossale hallen voor logistieke bedrijven zijn verschenen op de tradeports. Er wordt ook gezorgd voor een stedenbouwkundige/groene inpassing.*



*Links: Opening fietstunnel onder spoorlijn onder spoorlijn naar Eindhoven. Voor fietsers is het soms nog behelpen om de werkplek te bereiken. Rechts: plas in Groeve Hecker tegen klaverblad Zaarderheike. Hoewel ongronding als middel voor natuurontwikkeling in dit voormalige stuifzandgebied discutabel is, hebben de plassen een goede waterkwaliteit, gevoed door grond- en regenwater.*



*De ontgronder wil de plassen opvullen met vervuilde grond. Helemaal vreemd in de Ecologische Hoofdstructuur maar wel een gebruikelijke en belangrijke inkomstenbron van ontgronders. Helaas is één plas zo al grotendeels gedempt. De ontgronder heeft als hobby ogenschijnlijk motocross. Er wordt veelvuldig in de ontgronding gecrosst, de ontgronder maakt reclame in het aangrenzende crossterrein.*



*De Everlosebeek is vanaf het Koelbroek tot aan de monding in de Maas ecologisch heringericht. Hoewel de beek ten noorden van het Koelbroek in de jaren '70 verlegd is naar het dekzandgebied en daarbij diep is ingegraven, meandert ze er sinds 2016 duchtig op los. Omdat er hier geen wateroverlast kan voordoen, kan de beek zich natuurlijk ontwikkelen en zijn invallende bomen geen probleem. Ijsvogels en oeverwaluwen en grote gele kwikstaart, typische beekvogels, hebben hier sinds de herinrichting al gebroed. Bij hoge afvoeren heeft het water de ruimte en draagt het gebied bij aan buffering van water.*





Ulfsterhoek

Severunseweg

California

Californischeweg

Grubbenvorstseweg

Venrayseweg

Venloseweg

Zaarderheiken

Mierbeek

Fresh Park Venlo

Freshpa

Trade Port Oost

Trade Port West

Trade Port West

Venlo Trade Port B.V.

Hackers Koy

Lage Heide

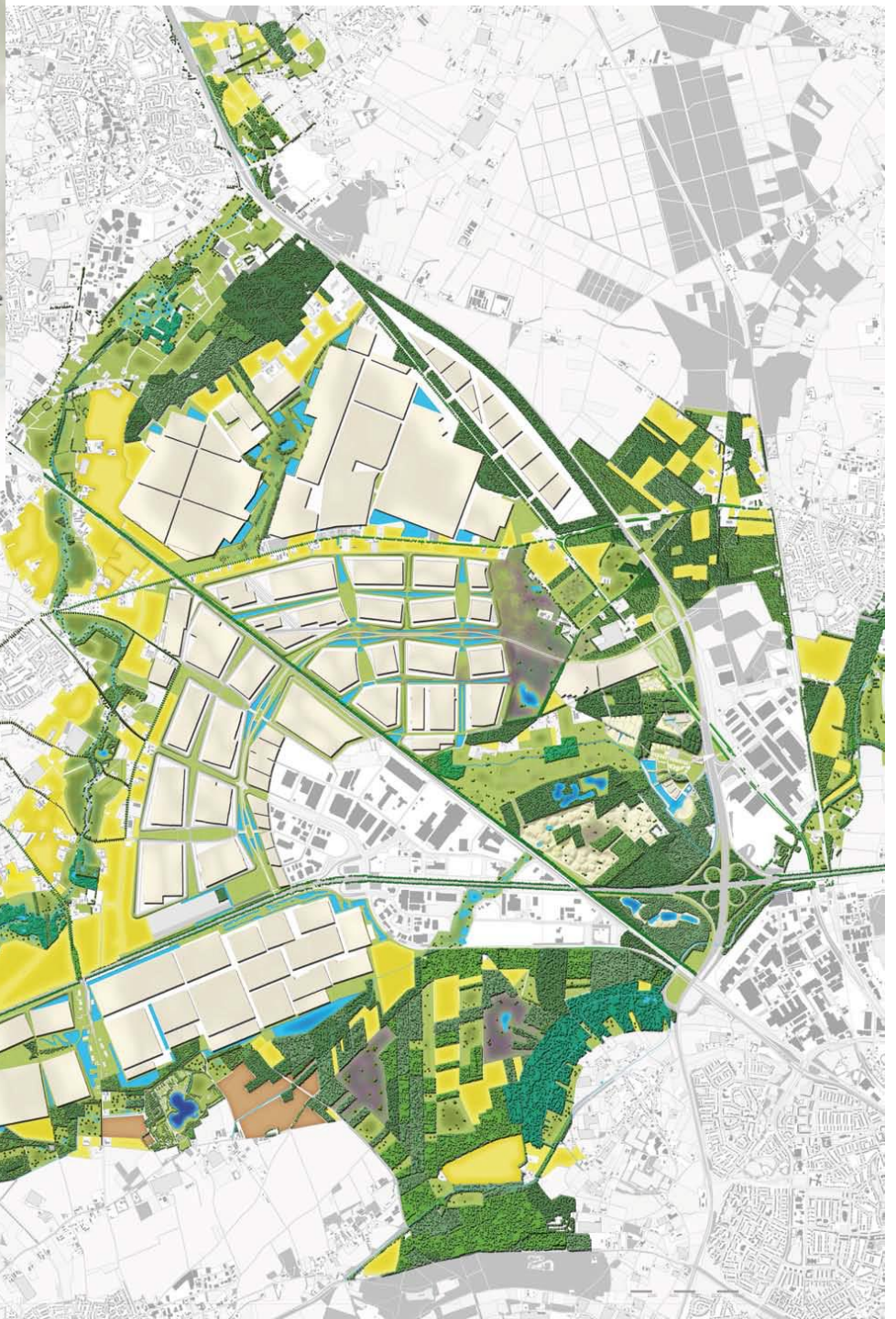
De Bullen

Zees

Maasdruesseweg

LEGENDA

-  loofbos
-  broekbos
-  heide
-  water
-  natuurlijk grasland met kleinschalige landschapselementen
-  bouw-/weiland
-  akker met kleinschalige landschapselementen



Boven : Landschapsplan Klavertje 4

Onder : Geplande plekken voor windmolens

